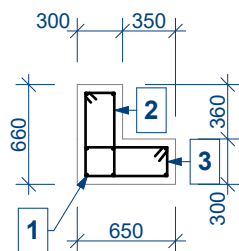
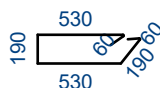
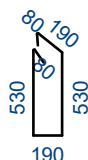


## ZÁKLADOVÝ PRÁH "ZP3"

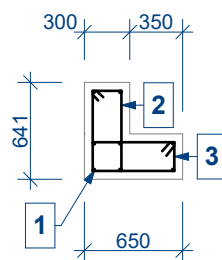


1 Ø R10 DL. 1400 MM 8 KS

2 TŘMÍNEK Ø R10 Á 150 MM DL. 1600 MM 11 KS 3 TŘMÍNEK Ø R10 Á 150 MM DL. 1600 MM 11 KS

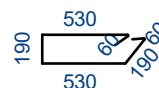
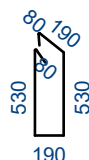


## ZÁKLADOVÝ PRÁH "ZP2"

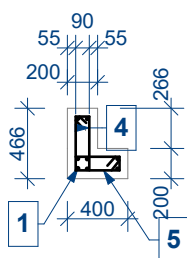


1 Ø R10 DL. 1400 MM 8 KS

2 TŘMÍNEK Ø R10 Á 150 MM DL. 1600 MM 11 KS 3 TŘMÍNEK Ø R10 Á 150 MM DL. 1600 MM 11 KS



## ZÁKLADOVÝ PRÁH "ZP1"



1 Ø R10 DL. 1400 MM 8 KS

4 TŘMÍNEK Ø R10 Á 150 MM DL. 1000 MM 11 KS 5 TŘMÍNEK Ø R10 Á 150 MM DL. 780 MM 11 KS



BETON C25/30 XC2-Cl,0,2-Dmax 16-S2  
OCEL R10505

1:50

Sollertia

HLAVNÍ PROJEKTANT	ODPOVĚDNÝ PROJEKTANT	VYPRACOVAL	
ING. VLADISLAV JÁNA	ING. MIROSLAV MOŽÍŠ	ING. MIROSLAV MOŽÍŠ	
INVESTOR	SPRÁVA KRNP V RCHLABÍ	ZAKÁZKA	27-2016
MÍSTO	PEC POD SNĚŽKOU	DATUM	09-2016
AKCE	Oprava mostků Pec pod Sněžkou Zelený důl	STUPEŇ	OPRAVA
		FORMÁT	1 A4
PŘÍLOHA	NOVÝ STAV ZÁKLADOVÉ PRAHY- DOPORUČENÉ ŘEŠENÍ	MĚŘÍTKO	15.
		1:50	